

# Universidad Pedagógica Nacional Instituto Nacional de Lenguas Indígenas

## Hñahñu A1

---

### I. TO'O 'BUI



1.1. Hara ngunsadi
1.2. Ko ma mengu

Autoría : Roque Corona Adriana  
Asesoría y revisión : Pérez López María Soledad

Marzo 2019

## 1.1. Hara ngunsadi



M'efi 1. ¡Ñä!



- Xki de
- ¿Ndan'ä ri thuhu?
- ¿Habu grä mengu?
- ¿Te gi nxadi?
- ¿Te gi pefi?

- Xki de
- Mä thuhu Xuua
- Nuga drä mengu M'ohai
- Nuga di nxadi lingüística
- Nuga di mpefi de ga xampate



M'efi 2. ¡Y'ofu!

¿Ndan'ä ri thuhu?	
¿Habu grä mengu?	
¿Ndan'ä ri nt'oxgu?	
¿Nda'ä ri mpehna he'mi yabu?	@
¿Te gi pefi?	



### M'efi 3. Ambi ri ñ'oui

1. ¿Ndan'ä rá thuhu?

---

2. ¿Habu mengu?

---

3. ¿Te nxadi ?

---

4. ¿Habu nxadi?

---



### M'efi 4. ¡Hyandi!



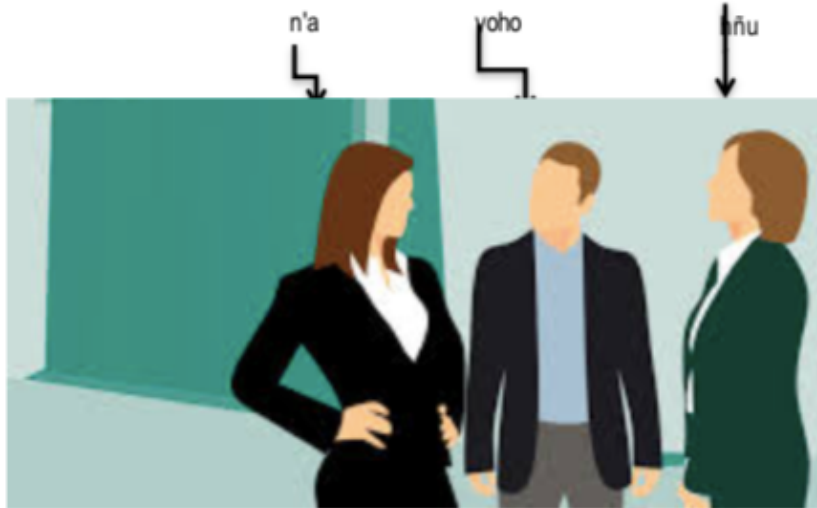
Nuga **mä** thuhu  
Nuga **dra** mengu  
Nuga **di** nxadi  
Nuga **di** mpefi

Nu'í **ri** thuhu  
Nu'í **gra** mengu  
Nu'í **gi** nxadi  
Nu'í **gi** mpefi

Nuna **rá** thuhu  
Nuna mengu  
Nuna **nxadi**  
Nuna **mpefi**



### M'efi 5. Ode



- Sandra.- Xki de  
Moisés.- Xki de  
Sandra.- ¿Ndan'ä ri thuhu?  
Moisés.- Mä thuhu Moisés  
Sandra.- ¿Habu gra mengu Moisés?  
Moisés.- Nuga dra mengu *Veracruz*.  
Sandra.- ¿Te gi nxadi?  
Moisés.- Nuga di nxadi *derecho*  
Sandra.- ¿Ndan'ä rá thuhu nuna 'behñä?  
Moisés.- Nuna rá thuhu Julia  
Sandra.- ¿Te nxadi nuna 'behñä?  
Moisés.- Nuna nxadi *arquitectura*  
Sandra.- ¿Habu nxadi nuna 'behñä?  
Moisés.- Nuna nxadi ha ra *UNAM*



### M'efi 6. Ofo

- |    |                                   |    |      |
|----|-----------------------------------|----|------|
| 1. | Rá thuhu ra 'behñä ra Julia       | Hä | Hina |
| 2. | Ra Julia mengu M'onda             | Hä | Hina |
| 3. | Ra Julia nxadi <i>derecho</i>     | Hä | Hina |
| 4. | Ra Moisés mengu <i>Veracruz</i>   | Hä | Hina |
| 5. | Ra Julia nxadi ha ra <i>UPN</i>   | Hä | Hina |
| 6. | Ra Julia nxadi <i>arkitektura</i> | Hä | Hina |
| 7. | Ra Moisés nxadi <i>medisina</i>   | Hä | Hina |
| 8. | Ra Julia nxadi ha ra <i>UNAM</i>  | Hä | Hina |

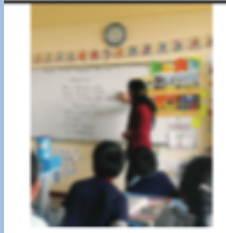


### M'efi 7. ¡Hyandi!

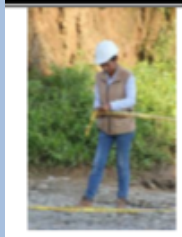
n'a	yoho	hñu	goho	ku't'a



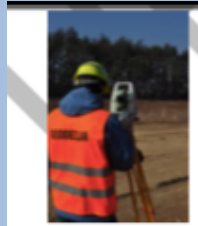
## M'efi 8. Ofo n'a ra 'bede



- Esperanza
- Pedagogía
- Hidalgo



- Alejandra
- Ingeniería
- Oaxaca



- Joel
- Topografía
- Veracruz



M'efi 9. ¡Hyandi!



**Xki**  
hax'ajuä



**Ki**  
hax'ajuä



**Ki hats'i**



**hats'i**



**ki**  
hax'aju

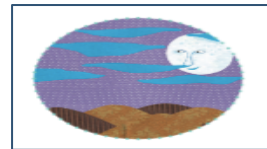
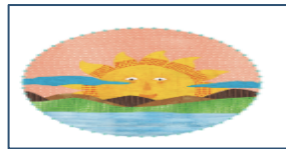


**Xki**  
hax'ajuä

**ki**  
hax'aju



**Xki**  
hax'ajuä



**Xki de**  
ajuä



**ki de**  
ajuä



**ki de**



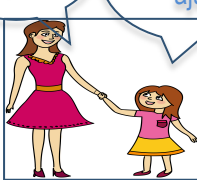
**de**



**Xki de**  
ajuä



**ki de**  
ajuä



**Xki de**  
ajuä

**ki de**  
ajuä





### M'efi 10. Ambi ri ñ'oui

1. ¿Ndan'ä ra thuhu nuna ra 'ñoho/'behña?

---



---

2. ¿Habu gra mengu?

---



---

3. ¿Habu 'bui?

---



---

4. ¿Te nxadi ?

---



---

5. ¿Habu nxadi?

---



---



### M'efi 11. ¡Hyandi!

n'a 	yoho 	hñu 	goho 	kut'a 
r'ato 	yoto 	hñato 	guto 	ret'ä 



## 1.2. Ko ma m'angu

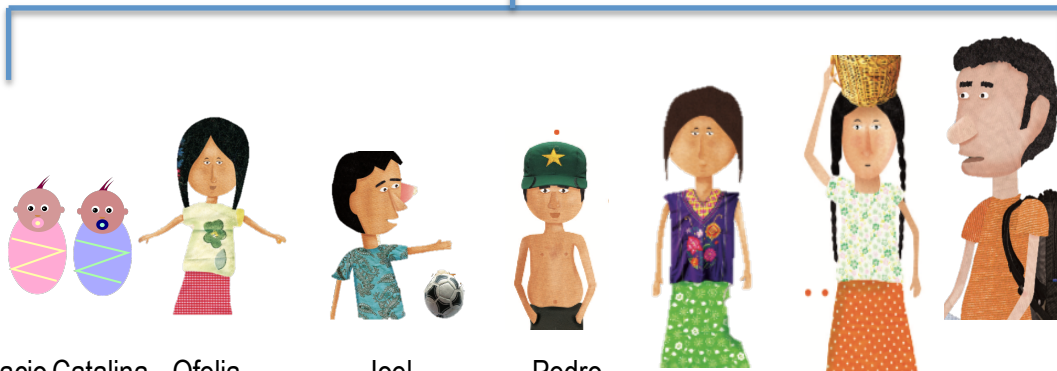


M'efi 1. ¡Ñä!



Lupita

Moisés



Anastacio Catalina

Ofelia

Joel

Pedro

Margarita

Ana

Anael



M'efi 2. ¡Y'ofo!

1. ¿Te ra thuhu ra dada ra Joel?

---

2. ¿Te ra thuhu ra nana ra Ofelia?

---

3. ¿Te ra thuhu yä t'u ra Moisés n'e ra Lupita?

---

4. ¿Te ra thuhu yä ts'unt'u ra Moisés n'e ra Lupita?

---

5. ¿Te ra thuhu yä nxutsi ra Moisés n'e ra Lupita?

---

6. ¿Te ra thuhu ra bäsja'i ts'unt'u ra Moisés n'e ra Lupita?

---

7. ¿Te ra thuhu yä bäsja'i nxutsi ra Moisés n'e ra Lupita?

---

8. ¿Hangu yä t'u pe'tsa ra Moisés n'e ra Lupita?

9. ¿Te ra thuhu yä nju ra Joel?

10. ¿Te ra thuhu yä ku ra Joel?

11. ¿Te ra thuhu yä nju ra Ofelia?

12. ¿Te ra thuhu yä ku ra Ofelia?

13. ¿Te ra thuhu ra juada ra Anastacio?

14. ¿Te ra thuhu ra juada ra Joel?

15. ¿Te ra thuhu ra juada ra Pedro?

16. ¿Te ra thuhu ra idä ra Margarita?



M'efi 3. ¡Hyandi!

Mä juada



Mä juada



Ma niu



Ma niu



Ma ku



Ma niu



Mä idä



Ma niu





M'efi 4. ¡Ñä!



Lunita

Moisés



M'efi 5. ¡Y'ofó!

1. ¿Te ra thuhu ra dada ra Joel?

2.- ¿Te ra thuhu ra nana ra Ofelia?

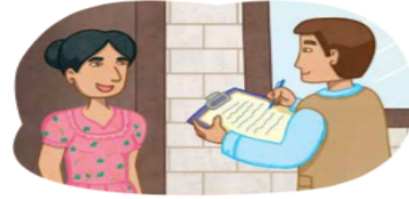
3.- ¿Hangu yä 'bedatsi pe'tsa ra Ana?

4. ¿Te ra thuhu ra 'behña ra Francisco?

5. ¿Te ra thuhu ra nana ra Marcos?



M'efi 6. ¡Y'ofó!



Ambi ri ñoui

1.- 'Behña ( ) Mboho ( )

2.- ¿Te rá thuhu nuna mboho/'behña?

---

---

3. ¿Habu mengu?

( ) 'Monda

( ) Njunthe

( ) Puebla

( )

---

---

4. ¿Habu 'bui?

---

---

5. ¿'Pefi? Hä ( ) Hina ( )

¿Te 'pefi?

---

---

6. ¿Nxadi? Hä ( ) Hina ( )

¿Habu?

---

---

7. ¿Hangu yä nju pe'tsi?

---



---

8. ¿Hangu yä nku pe'tsi?

---



---

9. ¿Pe'tsi rá nana? Hä ( ) Hina ( )  
¿Te ra thuhu?

---



---

10. ¿Pe'tsi rá dada? Hä ( ) Hina ( )  
¿Te ra thuhu?

---



---

11. ¿Pe'tsi rá xita? Hä ( ) Hina ( )  
¿Te ra thuhu?

---



---

12. ¿Pe'tsi rá ngande? Hä ( ) Hina ( )  
¿Te ra thuhu?

---



---

13. ¿Pe'tsi yá 'bedatsi? Hä ( ) Hina ( )  
¿Hangu? N'a ( ) Yoho ( ) Hñu ( ) +10  
( )  
¿Te ra thuhu?

---



---

14. ¿Pe'tsi rá t'ixu? Hä ( ) Hina ( )  
¿Hangu? N'a ( ) Yoho ( ) Hñu ( ) +10 ( )  
¿Te ra thuhu?

---



---

15. ¿Pe'tsi rá t'u? Hä ( ) Hina ( )  
¿Hangu? N'a ( ) Yoho ( ) Hñu ( ) +10 ( )  
¿Te ra thuhu?

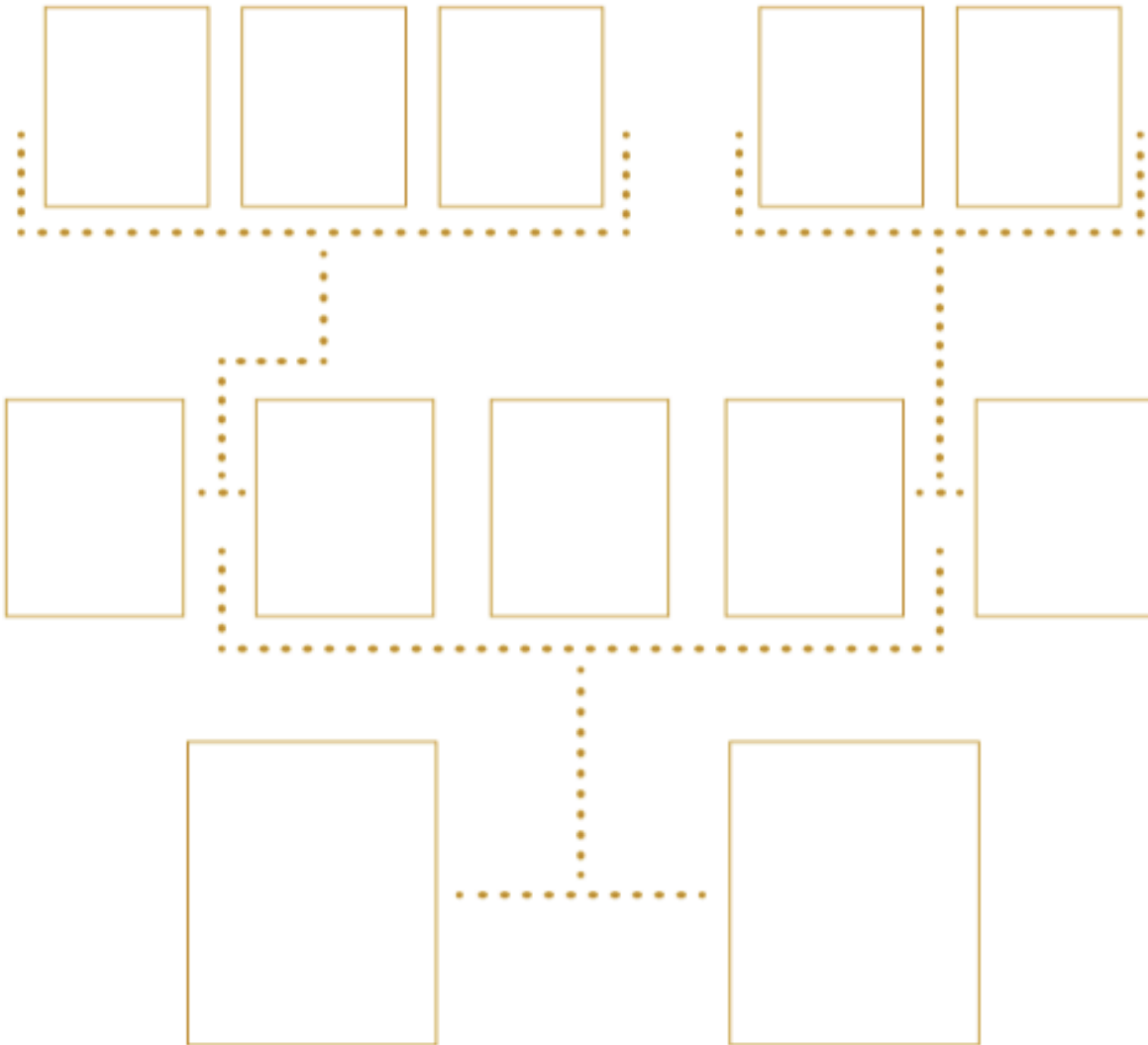
16. ¿Pe'tsi rá mudu? Hä ( ) Hina ( )  
¿Hangu? N'a ( ) Yoho ( ) Hñu ( ) +10 ( )  
¿Te ra thuhu?
- 

17. ¿Pe'tsi rá ko? Hä ( ) Hina ( )  
¿Hangu? N'a ( ) Yoho ( ) Hñu ( ) +10 ( )  
¿Te ra thuhu?
-



M'efi 6. ¡Y'ofó!

Hyokua yä ko'i ri njawi



## Referencias imágenes

(En el orden de utilización)

[Personas platicando]. [ilustración]. Recuperado de <https://pxhere.com/es/photo/1449655>

[Apretón de mano]. [fotografía]. Recuperada de:

<https://pixabay.com/es/photos/apretón%20de%20manos/>

Jaramillo, S. (2014). Mapa república [Ilustración]. Recuperado de:

[https://site.inali.gob.mx/publicaciones/Libro\\_huave\\_alumno.pdf](https://site.inali.gob.mx/publicaciones/Libro_huave_alumno.pdf)

Jaramillo, S. (2014). Aroba [Ilustración]. Recuperado de:

© INSTITUTO NACIONAL DE LENGUAS INDÍGENAS (INALI) Privada de Relox No. 16 piso 5, Col. Chimalistac, Del. Alvaro Obregón, Ciudad de México., C.P. 01070 - Tel. +52 (55)5004 2100

[https://site.inali.gob.mx/publicaciones/Libro\\_huave\\_alumno.pdf](https://site.inali.gob.mx/publicaciones/Libro_huave_alumno.pdf)  
Jaramillo, S. (2014). Celular. [Ilustración]. Recuperado de:  
[https://site.inali.gob.mx/publicaciones/Libro\\_huave\\_alumno.pdf](https://site.inali.gob.mx/publicaciones/Libro_huave_alumno.pdf)  
Castillo, A. (2016). Personajes pronombres. [Ilustración].  
[https://site.inali.gob.mx/publicaciones/Ma\\_timomachtikaj\\_mexkatl/pdf/Libro\\_L2\\_Mexkatl.pdf](https://site.inali.gob.mx/publicaciones/Ma_timomachtikaj_mexkatl/pdf/Libro_L2_Mexkatl.pdf)  
[hombre trabajando] Recuperado de: <https://pixabay.com/es/tiempo-latte-trabajando-hasta-tarde-3253837/>  
Castillo, A. (2016). Manos. [Ilustración]. Recuperado de:  
[https://site.inali.gob.mx/publicaciones/Ma\\_timomachtikaj\\_mexkatl/pdf/Libro\\_L2\\_Mexkatl.pdf](https://site.inali.gob.mx/publicaciones/Ma_timomachtikaj_mexkatl/pdf/Libro_L2_Mexkatl.pdf)  
[Arquitecta]. [fotografía]. Recuperada de: <https://www.maxpixel.net/Civil-Works-Engineer-Women-Pretty-Worker-Work-2734221> [topógrafo]. [fotografía]. Recuperada de:  
<https://pixabay.com/es/photos/topografo-geodesia-estacion-total-585462/>  
[maestra]. [fotografía]. Recuperada de:  
[https://site.inali.gob.mx/publicaciones/Ma\\_timomachtikaj\\_mexkatl/pdf/Libro\\_L2\\_Mexkatl.pdf](https://site.inali.gob.mx/publicaciones/Ma_timomachtikaj_mexkatl/pdf/Libro_L2_Mexkatl.pdf)  
[Dos ancianos]. [fotografía]. Recuperada de: <https://pxhere.com/es/photo/1396622>  
[anciano y niño sentados] [ilustración]. Recuperada de: <https://pixabay.com/es/abuelo-familia-niño-nieto-2656412/>  
[Dos adultos saludándose]. [fotografía]. Recuperado de: <https://pixabay.com/es/abuelo-familia-niño-nieto-2656412/>  
[el ministro del interior saluda al delegado nasa]. Cortesía ministerio del interior. Recuperada de:  
<https://www.elespectador.com/noticias/nacional/indigenas-sin-derechos-amnistia-internacional-articulo-366075>  
Ismael Alonso. (2009). Dos mujeres indígenas saludándose. Tomada el 25 de agosto de 2009.  
Recuperada de: <https://www.flickr.com/photos/soyignatius/4250770268>  
[Dos niños abrazándose]. Recuperada de: <https://pixabay.com/es/amigos-niños-amigos-para-siempre-71317/>  
Ali.Agui81. (2014) Eduardo saludando. Fecha de toma 24 de octubre de 2014, 12:34:1. Recuperada de:  
[https://es.m.wikipedia.org/wiki/Archivo:C-\\_DSC\\_0144.JPG](https://es.m.wikipedia.org/wiki/Archivo:C-_DSC_0144.JPG)  
[Madre e hija]. Recuperado de:  
[https://pixabay.com/get/eb36b70f2cf3073ed1534705fb0938c9bd22ffd41cb4114290f0c579a3/momma-2360476\\_1920.png](https://pixabay.com/get/eb36b70f2cf3073ed1534705fb0938c9bd22ffd41cb4114290f0c579a3/momma-2360476_1920.png)  
Jaramillo, S. (2014). Personajes familia. [Ilustración]. Recuperada de  
[https://site.inali.gob.mx/publicaciones/Libro\\_huave\\_alumno.pdf](https://site.inali.gob.mx/publicaciones/Libro_huave_alumno.pdf)  
[Saludándose en la oficina]. [fotografía]. Recuperada de: <https://pixabay.com/es/logro-acuerdo-negocio-colaboración-3612399/>  
[Familia]. Recuperada de: <https://www.flickr.com/photos/vladimix/201959208>  
Segundo diálogo estratégico de EE.UU con Frank Mora. Recuperada de:  
[https://www.flickr.com/photos/usembassy\\_montevideo/7789831366](https://www.flickr.com/photos/usembassy_montevideo/7789831366)  
[Amigas]. Recuperada de: <https://pngio.com/PNG/5500-two-friends-png-kids.html>  
[Padre e hijo sentados]. Foto: ISTOCK. Recuperada de:  
<https://www.hacerfamilia.com/familia/noticia-20161007133633.html> casos-hijo-convierte-padre-madre-  
20161007133633.html  
[Bebés]. Recuperado de: <https://pixabay.com/es/bebé-los-gemelos-envuelto-307900/>